

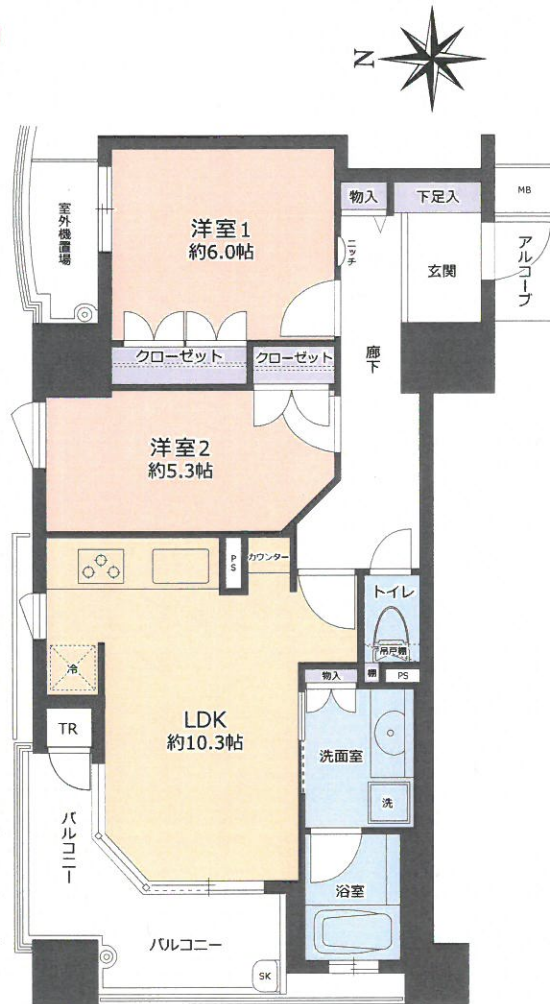
アパガーデンコート烏丸六角

2LDK 306号室 専有面積 / 56.99㎡
バルコニー面積 / 8.26㎡

価格

4,380 (税込) 万円

- ☆ 大丸京都店まで徒歩9分！ (約650m)
- ☆ 交通至便！ (3路線2駅利用可能)
- ☆ 京都中心部に立地！



京都市営地下鉄東西線 / 烏丸線
烏丸御池 駅徒歩4分
阪急京都本線 / 京都市営地下鉄烏丸線
四条 駅徒歩5分



新規リフォーム (2016年12月30日完了)

- クロス工事 ●床、建具修理 ●剥離ワックス掛け ●網戸張替
- ハウスクリーニング 他

設備&施設インフォメーション

- 長期修繕計画 / 有 ●エレベーター / 有 ●ペット飼育 / 可(制限有) ●追焚機能 / 有 ●駐車場 / 空き無、使用料(月額): 20,000~32,000円 ●駐輪場 / 空き有、使用料(月額): 300円 ※ステッカー代: 無償 ●バイク置場 / 空き有、使用料(月額): 2,000~2,500円 ●宅配ロッカー / 有 ●トランクルーム / 有、使用料: 無償
- ※施設空き状況要確認

物件概要

●所在地 / 京都府京都市中京区骨屋町148 ●用途地域 / 商業地域 ●土地権利 / 所有権 (敷地権) ●構造・規模 / 鉄骨鉄筋コンクリート造地上12階地下1階建3階部分 ●築年月 / 2003年10月 ●間取 / 2LDK ●専有面積 / 56.99㎡ ●バルコニー面積 / 8.26㎡ ●アルコーブ面積 / 1.53㎡ ●管理費 (月額) / 9,400円 ●修繕積立金 (月額) / 7,200円 ●水道基本料金 (2ヶ月) / 3,391円 ●総戸数 / 55戸 ●施工会社 / (株)熊谷組 ●管理会社 / アパコミュニティ (株) ●管理形態・方式 / 全部委託・日勤 ●現況 / 空室 ●引渡 / 相談 ●事務所使用 / 不可

※現況と図面が相違する場合は、現況を優先させていただきます。※万一売却済みの場合はご了承ください。税込価格とは建物について消費税を含んだ額です。※眺望・日照に関しては永続的に保証されるものではありません。

 **株式会社ソーシャルアセット**
Social Asset Co., Ltd.

E-mail | club@socialasset.com
〒541-0046 大阪市中央区平野町1-7-1 堺筋高橋ビル3F

FAX 06-4706-1135
◆ 大阪府知事(2)第54900号
◆ 近畿財務局長(金商)第166号