

サーパス松屋町筋

3LDK 専有面積 / 72.67㎡
304号室 バルコニー面積 / 10.40㎡

価格

3,780 (税込) 万円

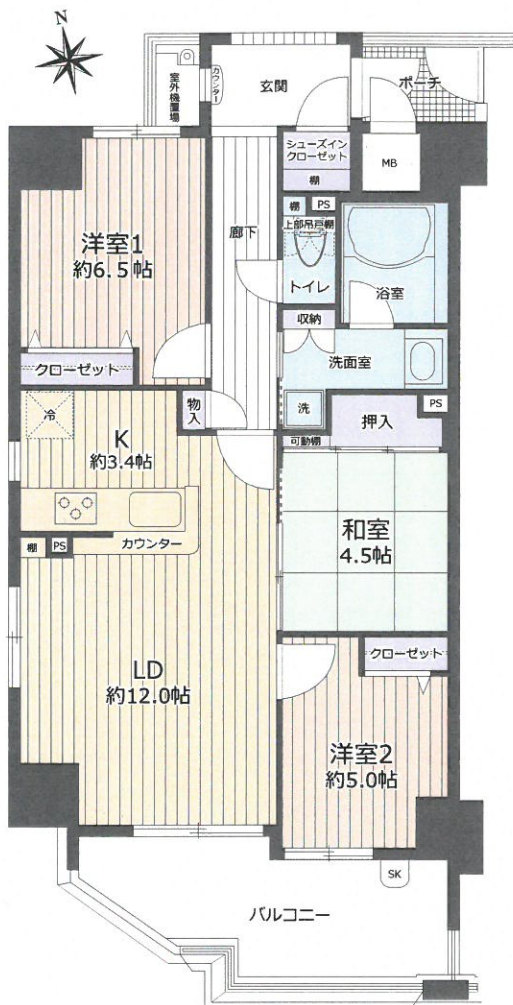
- ☆三方角部屋につき、陽当たり・通風良好!
- ☆3駅利用可! (堺筋本町駅、谷町四丁目駅、松屋町駅)
- ☆大阪中心部でありながら、落ち着いた住環境です!



物件概要

●所在地 / 大阪府大阪市中央区農人橋2-4-13 ●用途地域 / 商業地域 ●土地権利 / 所有権 (敷地権) ●構造・規模 / 鉄骨鉄筋コンクリート造15階建3階部分 ●築年月 / 2008年5月 ●間取 / 3LDK ●専有面積 / 72.67㎡ ●バルコニー面積 / 10.40㎡ ●ポーチ面積 / 2.59㎡ ●室外機置場面積 / 0.98㎡ ●管理費 (月額) / 11,000円 ●修繕積立金 (月額) / 9,400円 ●インターネット保守管理費 (月額) / 2,835円 ●サーパスSOS利用料金 (月額) / 359円 ●サーパスエスコートサービス維持管理費 (月額) / 320円 ●自治会費 (月額) / 100円 ●総戸数 / 84戸 ●施工会社 / 大末建設 (株) ●管理会社 / (株) 穴吹コミュニティ ●管理形態・方式 / 全部委託・日勤 ●現況 / 空室 ●引渡 / 相談 ●事務所使用 / 不可

※現況と図面が相違する場合は、現況を優先させていただきます。※万一売却済みの場合はご了承ください。税込価格とは建物について消費税を含んだ額です。※眺望・日照に関しては永続的に保証されるものではありません。



- 大阪市営地下鉄堺筋線、中央線
堺筋本町 駅徒歩 **6分**
- 大阪市営地下鉄谷町線、中央線
谷町四丁目 駅徒歩 **7分**
- 大阪市営地下鉄長堀鶴見緑地線
松屋町 駅徒歩 **8分**



設備&施設インフォメーション

- 長期修繕計画 / 有 ●エレベーター / 有 ●ペット飼育 / 可 (制限有) ●追焚機能 / 有 ●駐車場 / 空き有、使用料 (月額): 25,000~30,000円 ●駐輪場 / 空き有、使用料 (月額): 300円 ●バイク置場 / 空き有、使用料 (月額): 1,000円 ●宅配ボックス / 有 ●施設空き状況要確認

株式会社ソーシャルアセット

Social Asset Co., Ltd.

E-mail club@socialasset.com

〒541-0046
大阪市中央区平野町1-7-1 堺筋高橋ビル3F

FAX 06-4706-1135

- ◆ 大阪府知事(2)第54900号
- ◆ 近畿財務局長(金商)第166号