

ドムール塚口南

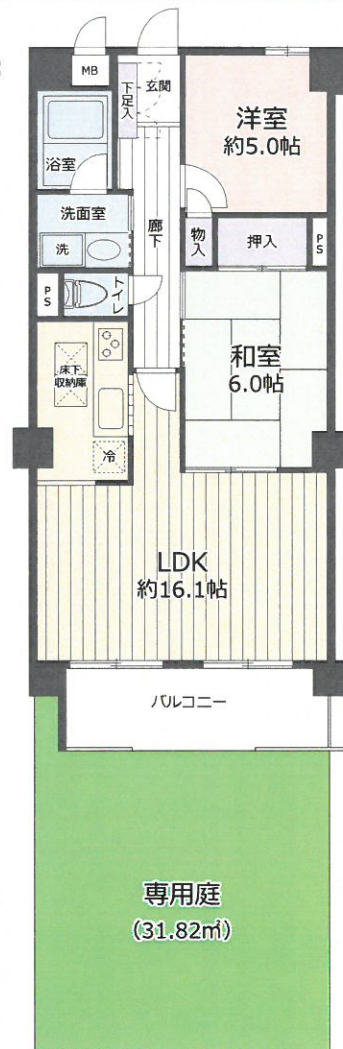
2LDK
105号室

専有面積 / 61.60㎡
バルコニー面積 / 7.50㎡
専用庭面積 / 31.82㎡

価格

1,780 (税込) 万円

- ☆新規リフォーム (2017年4月20日完了済)
- ☆人気の尼崎エリア! ☆広々約16帖のLDK!
- ☆広々31.82㎡の専用庭有り! (使用料:月額670円)



JR東海道本線、福知山線、東西線

尼崎 駅
..... 徒歩 17 分



新規リフォーム (2017年4月20日完了済)

- 天井・壁クロス張替 ●CF張替 ●網戸張替 ●フロアタイル貼り
- システムキッチン交換 ●UB交換 ●洗面化粧台交換 ●トイレ交換
- 洗濯パン交換 ●下足入新規設置 ●ハウスクリーニング 等

設備 & 施設インフォメーション

- 長期修繕計画 / 有 ●エレベーター / 有 ●ペット飼育 / 不可
- 追焚機能 / 有 ●駐車場 / 空き有、使用料(月額): 8,550~10,690円
- 駐輪場 / 空き有、使用料: 無償 ●バイク置場 / 無 ●施設空き状況要確認

物件概要

●所在地 / 兵庫県尼崎市尾浜町3-9-22 ●用途地域 / 第1種住居地域 ●土地権利 / 所有権 (敷地権) ●構造・規模 / 鉄筋コンクリート造7階建1階部分 ●築年月 / 1992年7月 ●間取 / 2LDK ●専有面積 / 61.60㎡ ●バルコニー面積 / 7.50㎡ ●専用庭面積 / 31.82㎡ ●管理費 (月額) / 7,390円 ●修繕積立金 (月額) / 12,320円 ●専用庭使用料 (月額) / 670円 ●総戸数 / 32戸 ●施工会社 / 大末建設 (株) ●管理会社 / 日本住宅管理 (株) ●管理形態・方式 / 全部委託・管理員不在 ●現況 / 空室 ●引渡 / 相談 ●事務所使用 / 不可

※現況と図面が相違する場合は、現況を優先させていただきます。※万一売却済みの場合はご了承ください。税込価格とは建物について消費税を含んだ額です。※眺望・日照に関しては永続的に保証されるものではありません。



Social Asset Co., Ltd.

E-mail club@socialasset.com

FAX 06-4706-1135

〒541-0046
大阪市中央区平野町1-7-1 堺筋高橋ビル3F

- ◆大阪府知事(2)第54900号
- ◆近畿財務局長(金商)第166号