

向島ニュータウン第3街区G棟

4DK 1011号室 専有面積 / 64.50㎡
バルコニー面積 / 10.85㎡

価格

1,280 (税込) 万円

☆高層階につき、眺望良好！

☆スーパーマーケットKINSHO向島店まで徒歩4分！（約300m）

☆新規リフォーム！（H29年7月上旬完了予定）



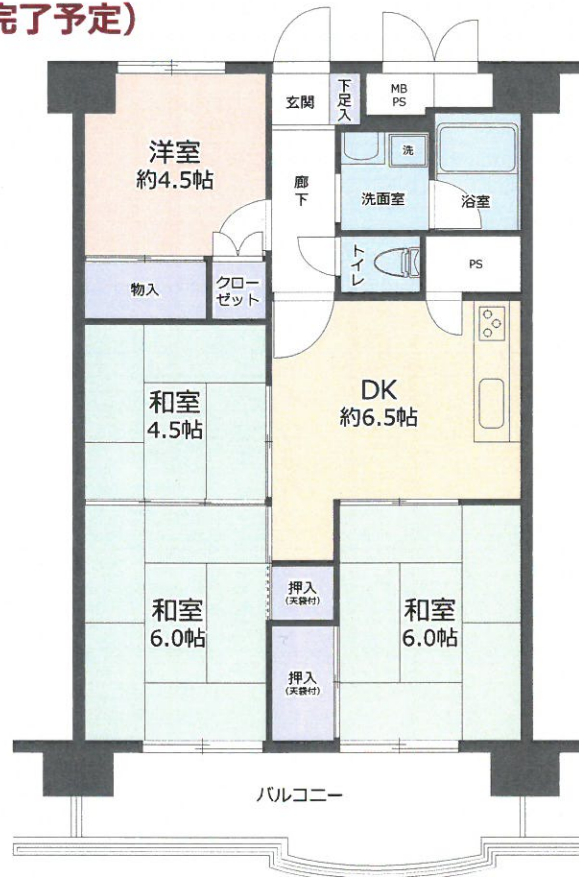
外観

エントランス

物件概要

●所在地 / 京都府京都市伏見区向島二ノ丸町151-30 ●用途地域 / 第1種中高層住居専用地域 ●土地権利 / 所有権（敷地権） ●構造・規模 / 鉄骨鉄筋コンクリート造11階建10階部分 ●築年月 / 1979年5月 ●間取 / 4DK ●専有面積 / 64.50㎡ ●バルコニー面積 / 10.85㎡ ●管理費（月額） / 7,000円 ●修繕積立金（月額） / 8,000円 ●共同施設管理組合費（月額） / 1,000円 ●総戸数 / 175戸 ●施工会社 / 日本国土開発（株）・（株）藤井組 ●管理形態・方式 / 自主管理・管理員不在 ●現況 / 空室 ●引渡 / 相談 ●事務所使用 / 不可

※現況と図面が相違する場合は、現況を優先させていただきます。※万一売却済みの場合はご了承ください。税込価格とは建物について消費税を含んだ額です。※眺望・日照に関しては永続的に保証されるものではありません。



※リフォームにより、間取りが変更になる場合があります。

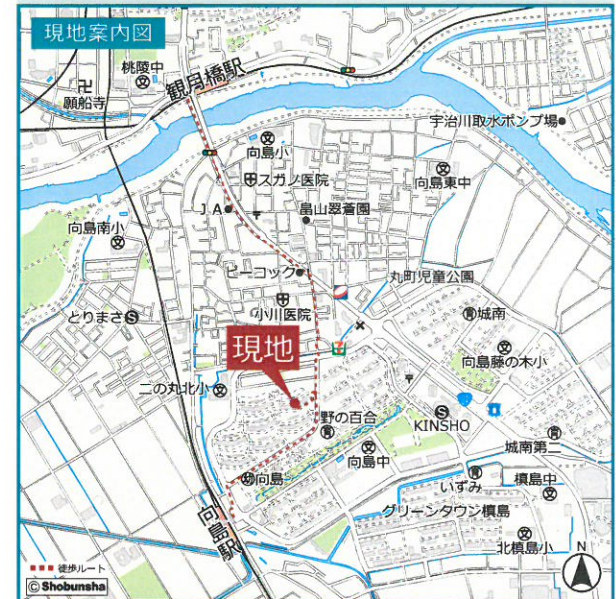


近鉄京都線

向島 駅徒歩 8分

京阪宇治線

観月橋 駅徒歩 17分



新規リフォーム（2017年7月上旬完了予定）

- 全室クロス張替 ●CF張替 ●畳新調 ●フロアタイル張替 ●網戸張替
- フローリング張替 ●システムキッチン新調 ●UB新調 ●トイレ新調
- 洗面化粧台新調 ●給湯器新調 ●分電盤交換 ●スイッチ類交換
- ハウスクリーニング 等

設備&施設インフォメーション

- 長期修繕計画 / 有 ●エレベーター / 有 ●ペット飼育 / 不可 ●駐車場 / 空き有、使用料(月額):7,560円 ●駐輪場 / 空き有、使用料(年額):1,000円
- バイク置場 / 空き有、使用料(年額):2,000円 ※施設空き状況要確認



株式会社ソーシャルアセット

Social Asset Co., Ltd.

E-mail club@socialasset.com

〒541-0046
大阪市中央区平野町1-7-1 堺筋高橋ビル3F

FAX 06-4706-1135

- ◆大阪府知事(2)第54900号
- ◆近畿財務局長(金商)第166号