

ファミリー甲子園上鳴尾

3LDK
603号室

専有面積 / 71.74㎡
バルコニー面積 / 9.41㎡
ルーフバルコニー面積 / 67.41㎡

価格

3,680 (税込) 万円

☆最上階部分

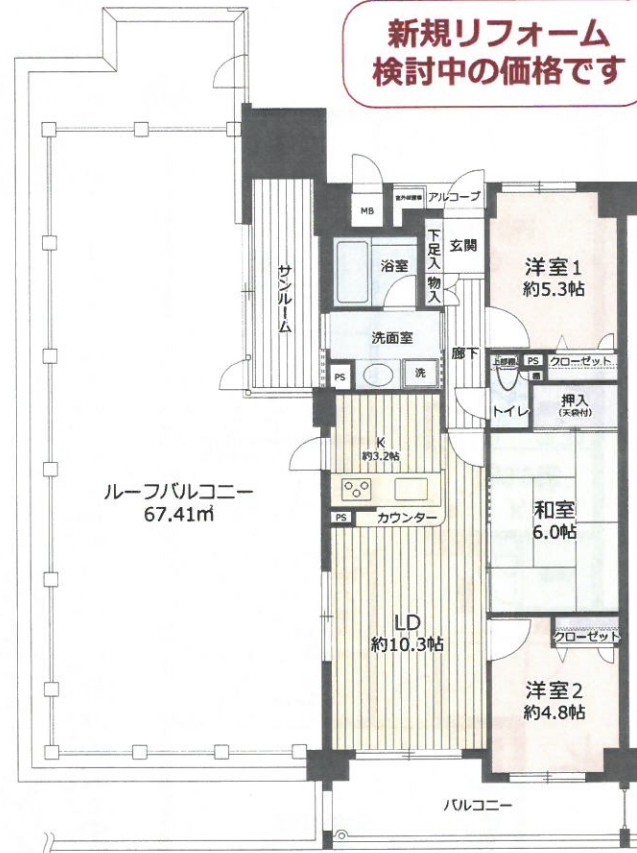
☆眺望、陽当り、通風良好!

☆オートロック、宅配BOX有

☆広々約20坪のルーフバルコニー!



新規リフォーム
検討中の価格です



通学区域 ・ 鳴尾北小学校・鳴尾中学校



外観



エントランス



ルーフバルコニー



眺望

物件概要

●所在地 / 兵庫県西宮市上鳴尾町13-18 ●用途地域 / 第1種住居地域 ●土地権利 / 所有権 (敷地権) ●構造・規模 / 鉄筋コンクリート造6階建6階部分
●築年月 / 1997年3月 ●間取 / 3LDK ●専有面積 / 71.74㎡ ●バルコニー面積 / 9.41㎡ ●ルーフバルコニー面積 / 67.41㎡ ●アルコーブ面積 / 0.62㎡
●室外機置場面積 / 0.57㎡ ●管理費 (月額) / 11,310円 ●修繕積立金 (月額) / 11,190円 ●総戸数 / 32戸 ●施工会社 / 北野建設 (株) ●管理会社 / 三菱地所コミュニティ (株) ●管理形態・方式 / 全部委託・巡回 ●現況 / 空室 ●引渡 / 相談 ●事務所使用 / 不可

※現況と図面が相違する場合は、現況を優先させていただきます。※万一売却済みの場合はご了承ください。税込価格とは建物について消費税を含んだ額です。※眺望・日照に関しては永続的に保証されるものではありません。

阪神本線
鳴尾 駅 徒歩 4分
阪神本線
甲子園 駅 徒歩 11分



設備 & 施設インフォメーション

- 長期修繕計画 / 有 ●エレベーター / 有
 - ペット飼育 / 不可 ●駐車場 / 空き有、使用料 (月額): 15,000~21,000円 ●駐輪場 / 有、使用料: 無償、2台目以降 (月額): 100~200円
 - バイク置場 / 無 ●宅配BOX / 有
- ※施設空き状況要確認



株式会社ソーシャルアセット

Social Asset Co., Ltd.

E-mail club@socialasset.com

〒541-0046
大阪市中央区平野町1-7-1 堺筋高橋ビル3F

FAX 06-4706-1135

- ◆ 大阪府知事(2)第54900号
- ◆ 近畿財務局長(金商)第166号