

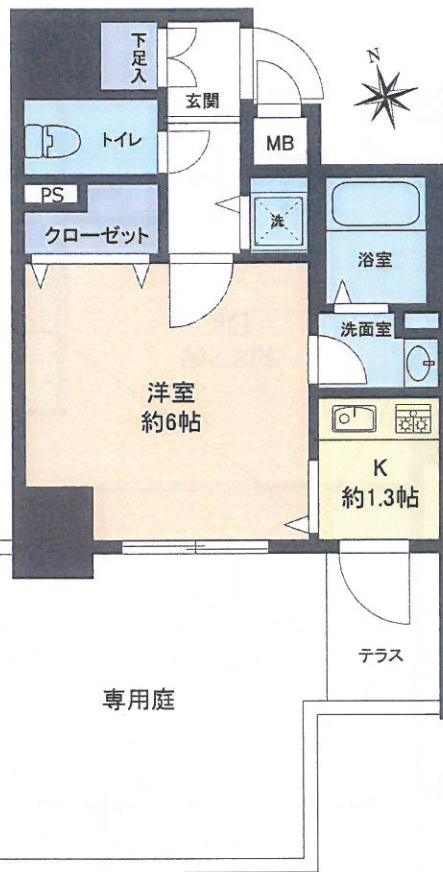
プレサンス難波南アーバニッシュ 22.87^m²

専有面積

価格 **1,340** (税込) 万円

表面利回り **6.2%**

実質利回り **5.1%**



交通 (ACCESS)

大阪市営地下鉄御堂筋線・大阪市営地下鉄四つ橋線

大国町 駅・・・徒歩 **2** 分

南海高野線

今宮戎 駅・・・徒歩 **4** 分



物件概要

■ 所在地 / 大阪府大阪市浪速区戎本町1-8-31	■ 管理費 / (月額) 6,290円
■ 用途地域 / 商業地域	■ 修繕積立金 / (月額) 2,290円
■ 土地権利 / 所有権 (敷地権)	■ その他費用 / -
■ 構造・規模 / RC造10階建1階部分	■ 築年月 / 2007年6月
■ 築年月 / 2007年6月	■ 固都税 / (年額) 45,700円
■ 総戸数 / 46戸	■ 収入予定 (年間) / 840,000円
■ 間取 / 1K	■ (月間) / 70,000円
■ 専有面積 / 22.87 ^m ²	■ 表面利回り / 6.2%
■ バルコニー面積 / 3.03 ^m ²	■ 実質利回り / 5.1%
■ 管理形態・方式 / 全部委託・巡回	■ 事務所利用 / 不可
■ 現況・引渡 / 空室・相談	■ 洗濯機置場 / 室内
■ エレベーター / 有	■ ペット飼育 / 不可

※年間収入 (満室想定) は、公租公課・その他必要経費を控除する前の金額であり、現在の賃料または周辺の家賃相場から算出したものです。この収入は将来に亘り確実に保証されるものではありません。 ※表面利回り=年間収入(想定満室)÷物件金額 ※実質利回り=(年間収入(想定満室)- (固定資産税・管理費等費用))÷物件価格

※現況と図面が異なる場合は、現況を優先とさせていただきます。

SA No.
17030

株式会社ソーシャルアセット

Social Asset Co., Ltd.

E-mail club@socialasset.com

〒541-0046
大阪市中央区平野町1-7-1 堺筋高橋ビル3F

FAX 06-4706-1135

◆ 大阪府知事(2)第54900号
◆ 近畿財務局長(金商)第166号