

ベルデフラッツ真田山公園

2LDK 専有面積 / 53.35㎡
902号室 バルコニー面積 / 12.33㎡

価格

2,650 (税込) 万円

☆最上階南向きにつき、陽当たり・通風良好!

☆真田山小学校区 (約550m)

☆空清町公園まで徒歩1分! (約50m)



外観

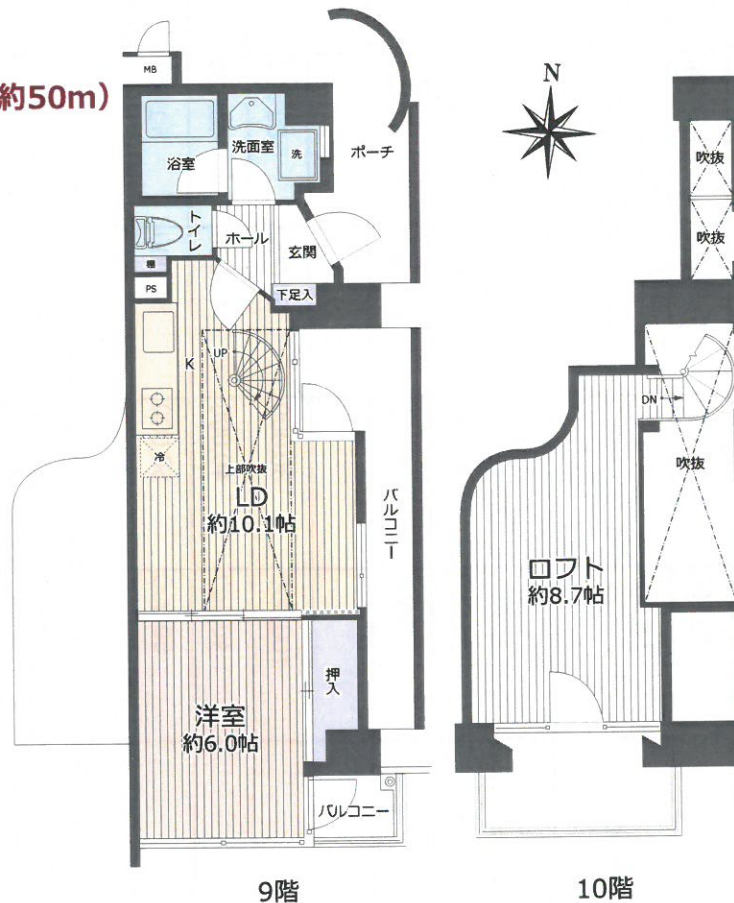


エントランス

物件概要

●所在地 / 大阪府大阪市天王寺区空清町11-6 ●用途地域 / 第2種住居地域 ●土地権利 / 所有権 (敷地権) ●構造・規模 / 鉄筋コンクリート造10階建9・10階部分 ●築年月 / 1997年1月 ●間取 / 2LDK ●専有面積 / 53.35㎡ ●バルコニー面積 / 12.33㎡ ●管理費 (月額) / 14,539円 ●修繕積立金 (月額) / 12,800円 ●総戸数 / 15戸 ●施工会社 / (株)モリタ建設 ●管理会社 / (株)浪速管理 ●管理形態・方式 / 全部委託・巡回 ●現況 / 空室 ●引渡 / 相談 ●事務所使用 / 不可

※現況と図面が相違する場合は、現況を優先させていただきます。※万一売却済みの場合はご了承ください。税込価格とは建物について消費税を含んだ額です。※眺望・日照に関しては永続的に保証されるものではありません。



交通 (ACCESS)

大阪市営地下鉄
谷町線

谷町六丁目 駅・徒歩 9分

大阪市営地下鉄
長堀鶴見緑地線

玉造 駅 徒歩 10分

近鉄大阪線・
難波・奈良線

大阪上本町 駅・徒歩 11分

JR
大阪環状線

玉造 駅 徒歩 14分



設備 & 施設インフォメーション

●長期修繕計画 / 有 ●エレベーター / 有 ●ペット飼育 / 不可 ●駐車場 / 空き無、使用料 (月額): 30,000円 ●駐輪場 / 有、使用料 (月額): 200円 ●バイク置場 / 有、使用料 (月額): 1,000円 ●宅配ボックス / 有 ※施設空き状況要確認

株式会社ソーシャルアセット

Social Asset Co., Ltd.

E-mail club@socialasset.com

FAX 06-4706-1135

〒541-0046
大阪府中央区平野町1-7-1 堺筋高橋ビル3F

◆大阪府知事(2)第54900号
◆近畿財務局長(金商)第166号