

ベルク夕陽ヶ丘Ⅱ

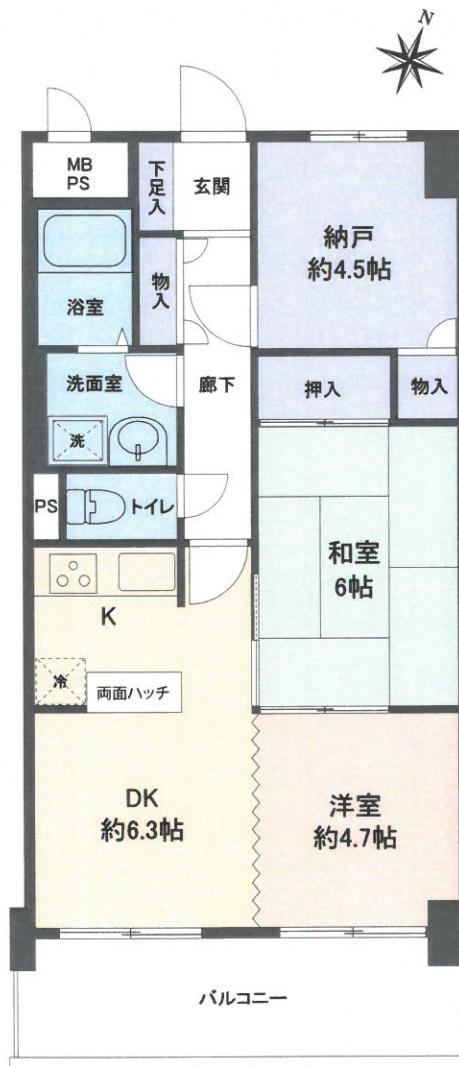
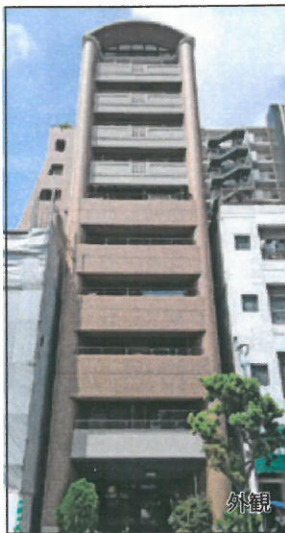
専有面積
56.00m²

価格 **2,350** (税込) 万円

表面利回り
6.1%

実質利回り
4.8%

オーナーチェンジ



交通 (ACCESS)

大阪市営地下鉄谷町線

四天王寺前夕陽ヶ丘 駅・・・徒歩 **7** 分

近鉄難波・奈良線

近鉄日本橋 駅・・・徒歩 **10** 分

大阪市営地下鉄谷町線・千日前線

谷町九丁目 駅・・・徒歩 **12** 分

阪堺電気軌道阪堺線 / 大阪市営地下鉄堺筋線

恵美須町 駅・・・徒歩 **12** 分



物件概要

- 所在地 / 大阪府大阪市浪速区下寺1-2-4
- 用途地域 / 近隣商業地域
- 土地権利 / 所有権 (敷地権)
- 構造・規模 / SRC造12階建 5階部分
- 築年月 / 1996年1月
- 総戸数 / 48戸
- 間取 / 2DK+N
- 専有面積 / 56.00m²
- バルコニー面積 / 8.96m²
- 管理形態・方式 / 全部委託・日動
- 現況・引渡 / 賃貸中・相談
- エレベーター / 有
- 管理費 / (月額) 10,930円
- 修繕積立金 / (月額) 6,940円
- その他費用 / -
- 固都税 / (年額) 81,200円
- 収入予定 (年間) / 1,440,000円
- (月間) / 120,000円
- 表面利回り / 6.1%
- 実質利回り / 4.8%
- 事務所利用 / 不可
- 洗濯機置場 / 室内
- ペット飼育 / 不可

※年間収入 (満室想定) は、公租公課・その他必要経費を控除する前の金額であり、現在の賃料または周辺の家賃相場から算出したものです。この収入は将来に亘り確実に保証されるものではありません。 ※表面利回り=年間収入 (想定満室) ÷ 物件金額 ※実質利回り= (年間収入 (想定満室) - (固定資産税・管理費等費用)) ÷ 物件価格

※現況と図面が異なる場合は、現況を優先とさせていただきます。

SA No.
17046

株式会社ソーシャルアセット

Social Asset Co., Ltd.

E-mail club@socialasset.com

〒541-0046
大阪府中央区平野町1-7-1 堺筋高橋ビル3F

FAX 06-4706-1135

- 大阪府知事(2)第54900号
- 近畿財務局長(金商)第166号
- 営業時間: 9:30 ~ 18:30